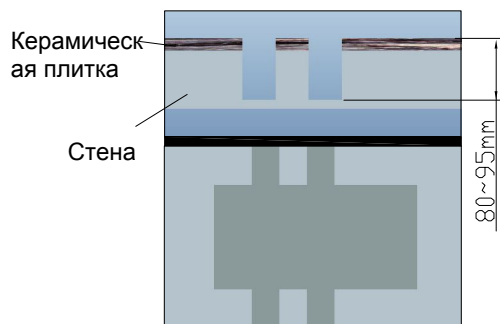
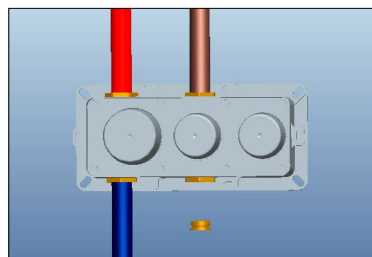


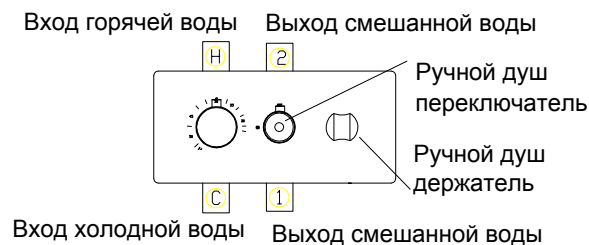
Инструкция по установке смесителя RGW SP-44



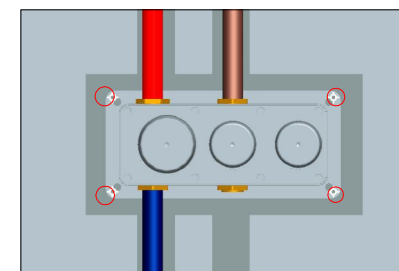
1. Глубина отверстия от 80 до 95 мм



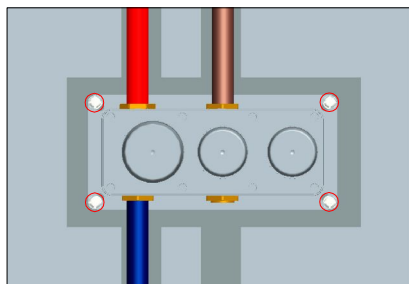
2. Подсоедините водопроводную трубку с монтажной коробкой.



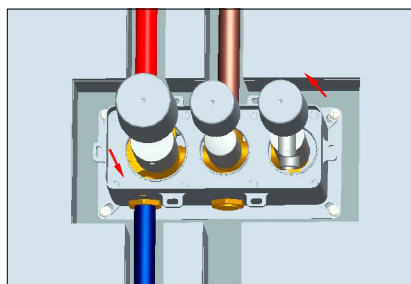
3. Соедините трубы в соответствии с функциями.



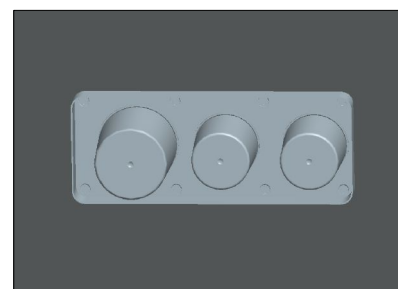
4. Установите монтажный блок и просверлите отверстия на стене, вставьте пластмассовые дюбеля.



5. Закрепите саморезами



6. Выньте три крышки, установите ручки, выполните тестирование воды, убедитесь, что проблема утечки отсутствует



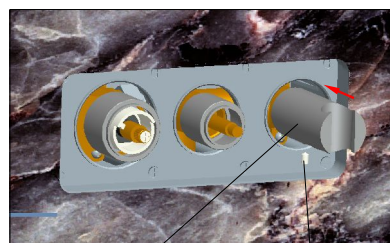
7. Удалите рукоятки, замените крышки и зацементируйте стену.



8. Приклейте плитку на стену



9. Отрежьте выпуклый край



10. Держатель для душа выньте крышку, зафиксируйте держатель душа.



11. Разъем патрубка установите пластину, зафиксируйте разъем патрубка.



12. Установите ручки, закрепите винт, установите шланг для душа и ручной душ.